

Information om ny ledningsutbildning för kommunal räddningstjänst

Brandbefälsmötet 10:e mars

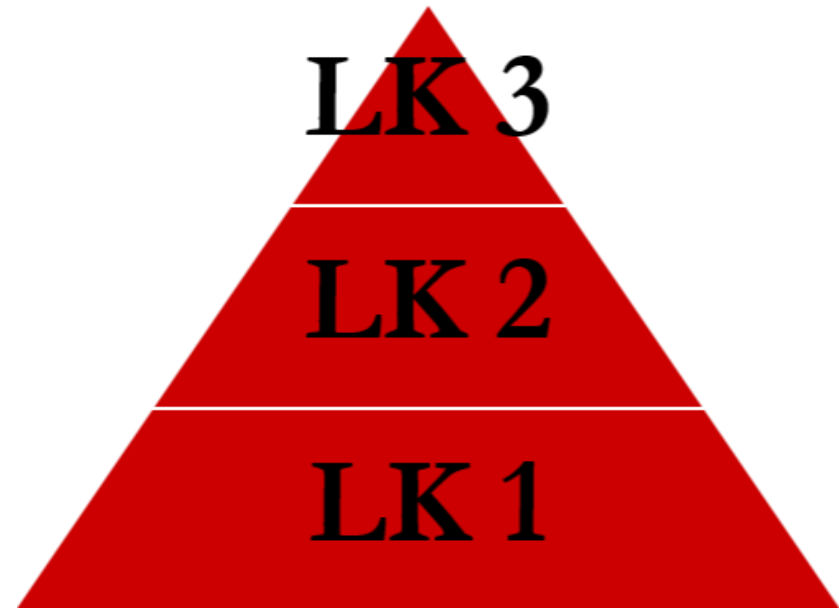
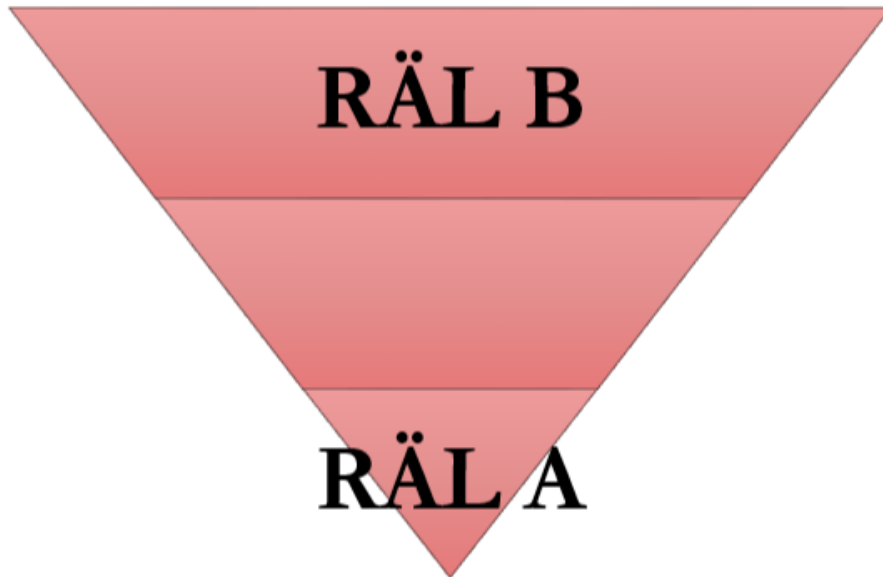


Myndigheten för
samhällsskydd
och beredskap

Varför gör vi detta och vilka är med?

- Stora förändringar inom ledningsområdet: branschens egna utvecklingsarbeten, förändrad lagstiftning, föreskrifter, ELS-projektet, utredningar (EEKR, Skogsbränderna 2014/2018, utbildningsutredning MSB etc.)... leder till behov av **förändrad och uppdaterad ledningsutbildning med målet att stärka ledning av kommunal räddningstjänst.**
- Utvecklingsarbetet **genomförs tillsammans** med representanter från kommunal räddningstjänst, lärare på MSB:s skolor samt sakkunniga handläggare.
- **Referensgrupp** är utsedd via Rtj-rådet (inkl. representation SKR) och är knuten till utvecklingsarbetet.
- Ny ledningsutbildning planeras **att genomföras VT22**

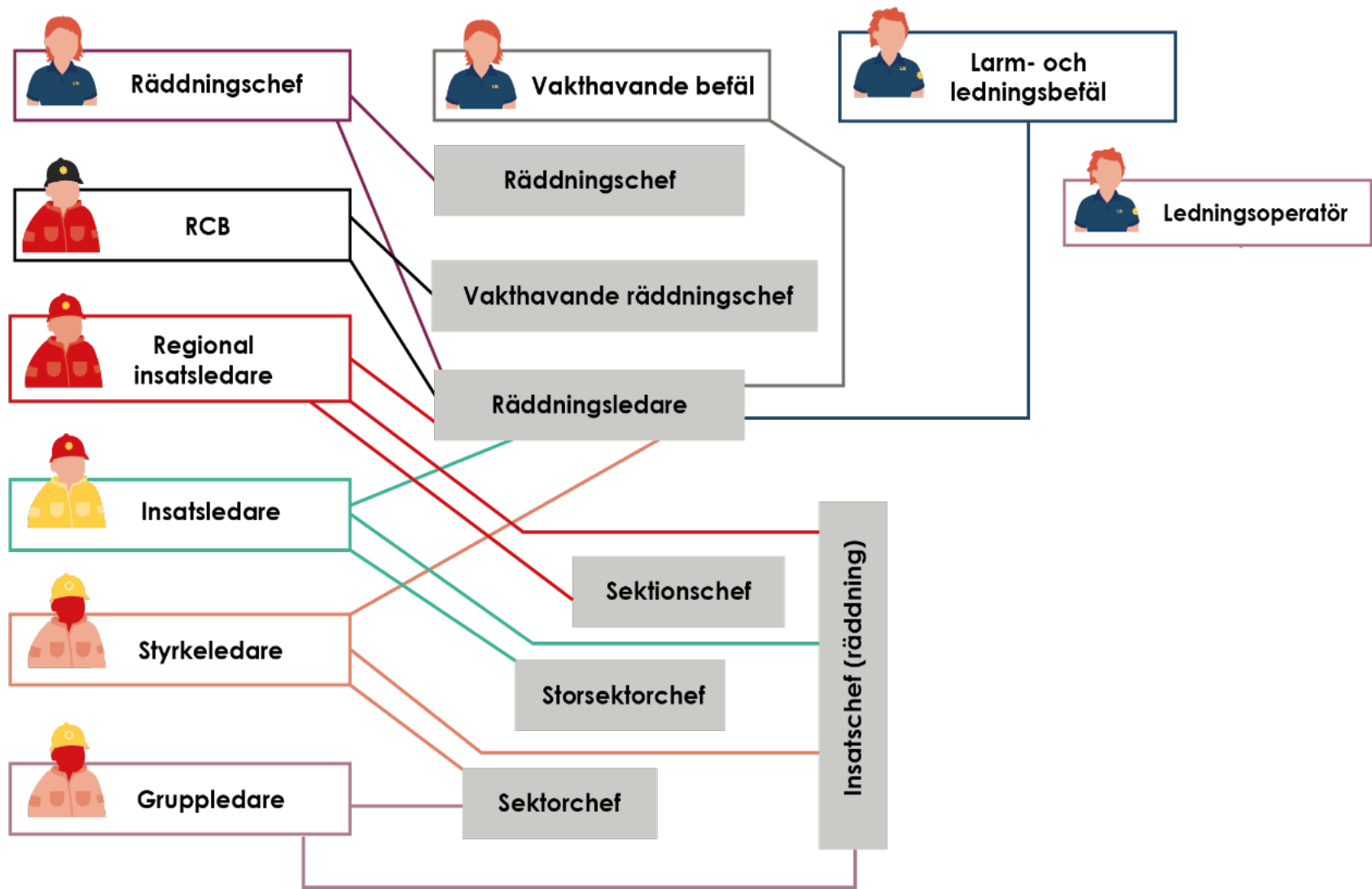
”Att vända pyramiden...”



Exempel på enhetliga ledningsfunktioner från ELS:

- därtill tillkommer olika roller, som kan vara tillika/innefatta olika nivåer av förväntan på förmåga. Det är exempel på roller som både bör vara enhetliga och för kommunerna att själva bestämma.

OBS! ELS-dokumentet har ännu inte remitterats i skrivande stund.



Utbildningssystemet i helhet:

TONVIKT PÅ UPPGIFTS- OCH INSATSLEDNING

TONVIKT PÅ SYSTEMLEDNING/LARMSKEDET

LK 1

Gruppledare: LK 1A

- LK 1.1: 4 veckor
- LK 1.2: 3 veckor

Ledningsfunktion utan RL-behörighet. 7 studieveckor.

Styrkeledare: LK 1B

- LK 1.3: 3 veckor (RLK integreras)
- Ledningsfunktion med RL-behörighet. 10 studieveckor.

LK 2

Insatsledare: LK 2A

- Ledningsfunktion med tonvikt på insatsledning/ledningsstöd 8 studieveckor

Regional insatsledare: LK 2B

- Ledningsfunktion – utökat ledningsstöd och samverkan. 3 studieveckor

LK 3

Ledningsoperatör: LK 3.1

- Ledningsfunktion med tonvikt på larmskedet/ledningsstöd. 4 studieveckor

Larm- och ledningsbefäl: LK 3.2

- Ledningsfunktion inom LC/händelsevärdering m.m. (RLK integreras för deltagare som saknar RL-behörighet). 3 studieveckor.

RCB/VHB: LK 3.3

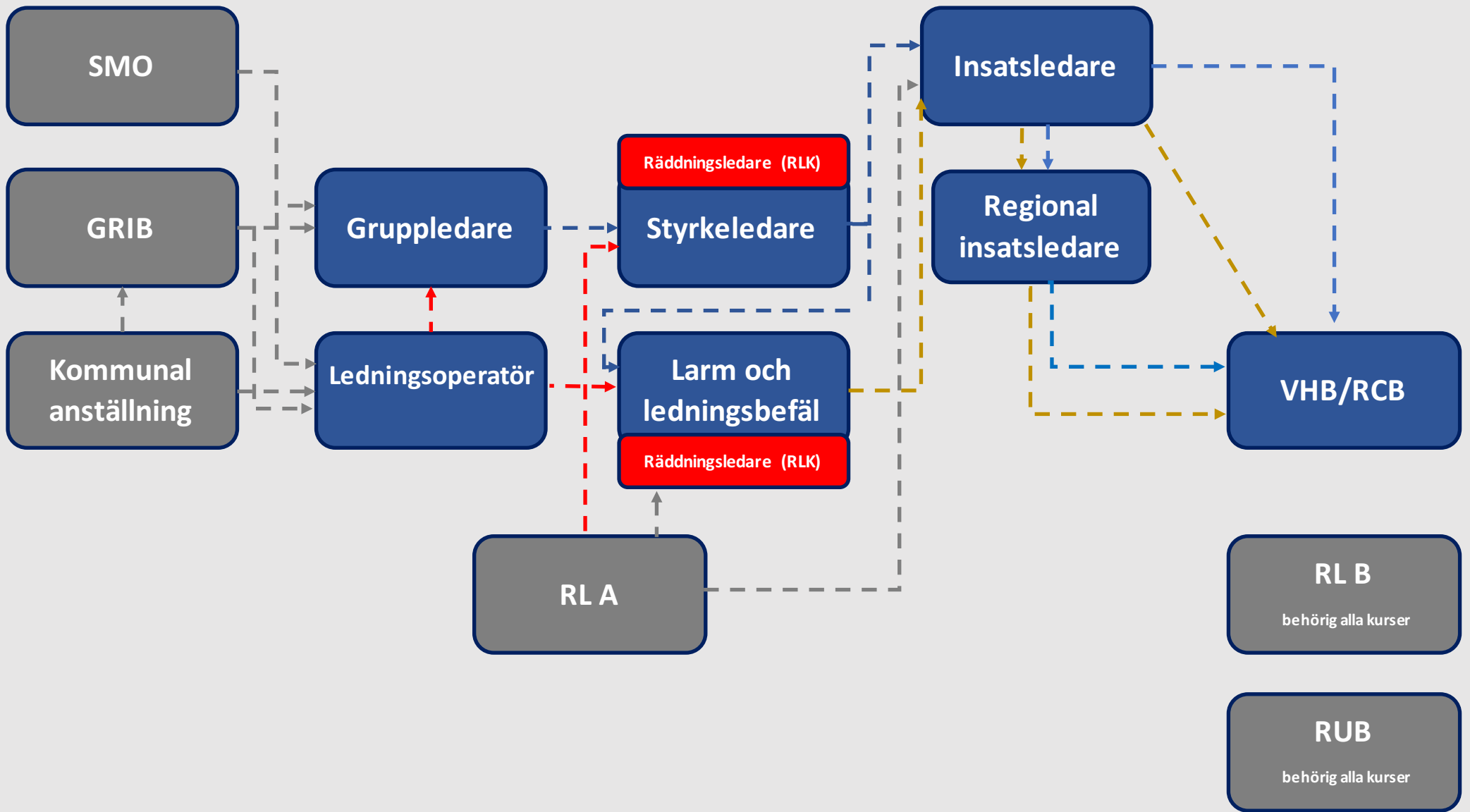
- Övergripande ledning. 5 studieveckor

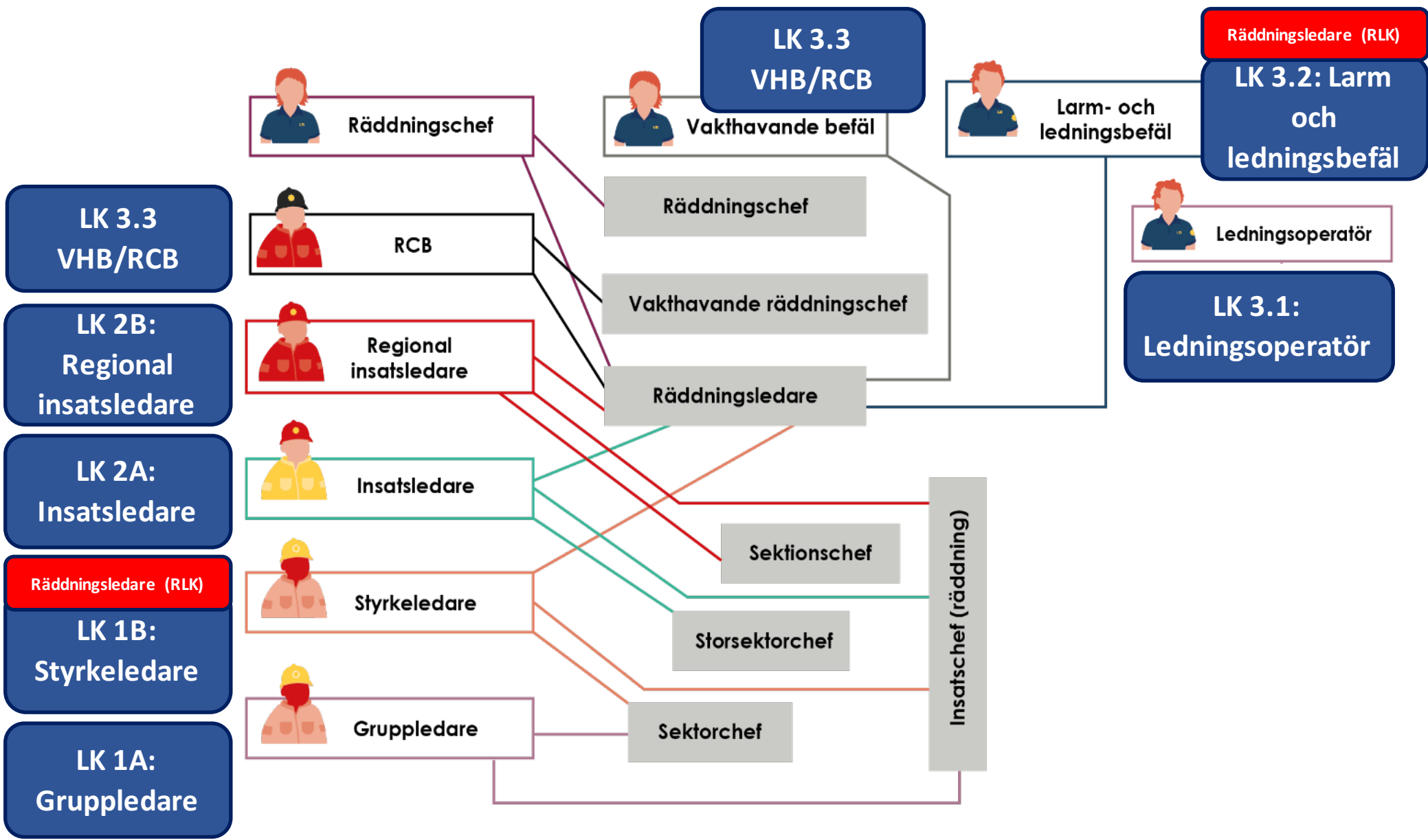
RLK (2-3 dgr)

- Särskilt behörighetsgivande kurs för att verka i rollen som RL (juridik)

Tänkt "flödesschema" till- och mellan kurserna inom utbildningssystemet:

OBS! Alla kopplingar är *ej fastställda*.





Några andra viktiga ingångsvärden:

- Alla kurser genomförs som en ”hybrid” mellan distansutbildning och platsförlagd utbildning, dvs. inte antingen eller. Inriktningen är kunna fokusera på teorin under distanspassen och fokusera på praktiska moment/fördjupa och omsätta teorin under närträffar på skolorna.
- Inledningsvis kan deltagaren kurserna/kurspaketet **inom LK1** välja att genomföras antingen *via heltidsstudier eller något lägre studietakt.*

Exempelvis: LK 1A/Gruppchef kan genomföras på 7 veckor vid heltidsstudier, eller alternativt 11 veckor vid lägre studietakt.

Kommunikationsinsatser i närtid:

- Kortare infofilm finns tillgänglig på [msb.se](https://www.msb.se)
- Under våren kommer möjlighet till anmälningar för 9st tillfällen om dialogmöten/information på distans
- Fortsatt löpande informationsträffar under året, bl.a. tillsammans med ELS

Stort tack för att ni lyssnade!

- Finns det frågor under/efter webinariet gällande den nya ledningsutbildningen, så är ni varmt välkomna att skicka dem till:

Anders.Forsell@msb.se